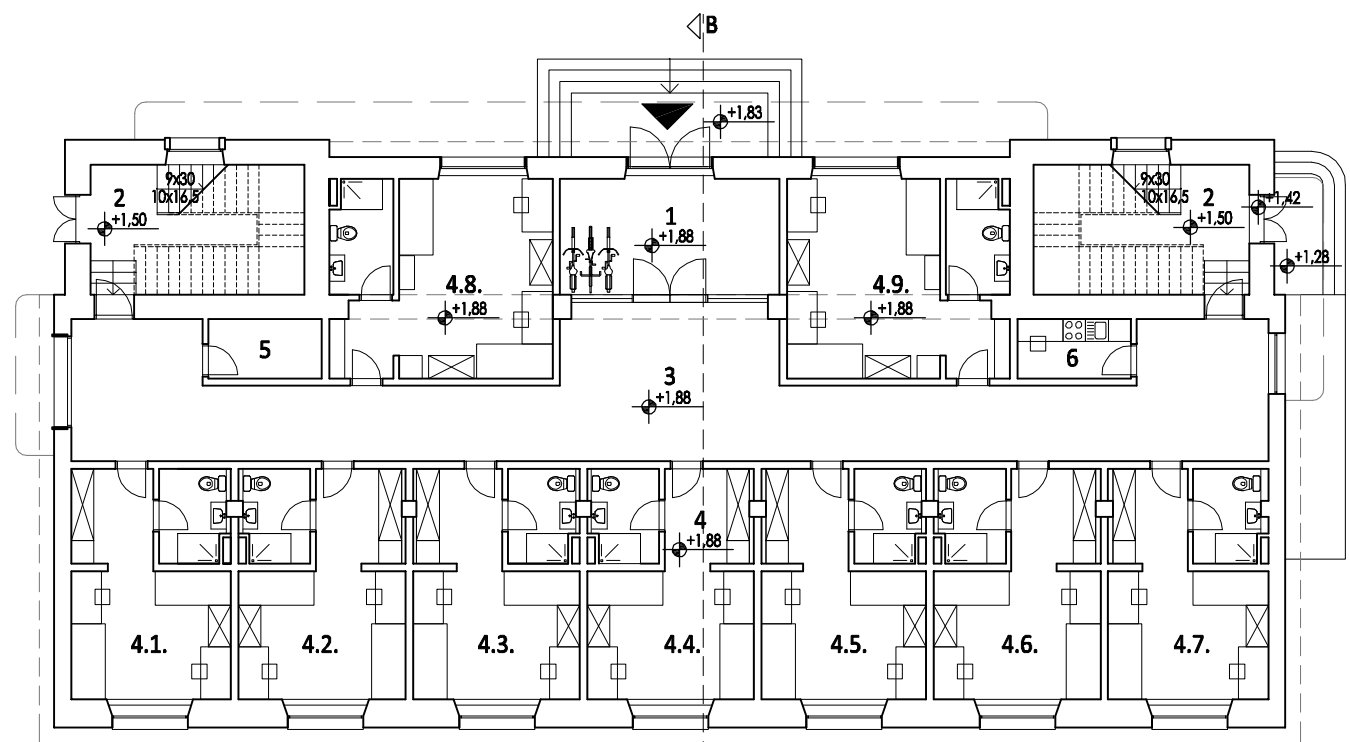


3256																		
28	700						1800						700	28				
45	348	15	300	20	170	15	405	20	580	20	405	15	170	20	300	15	349	44
2868	566		6650		540		50		520		50		540		5062		572	628

1555									
1145									
410	410	344	344	66	66	64	64	344	344
74	340	20	200	20	157	64	64	482	482
74	483	42	250	20	200	20	157	64	64



1555									
1145									
410	410	344	344	66	66	64	64	344	344
74	340	20	200	20	157	64	64	482	482
74	483	42	250	20	200	20	157	64	64

45	410	44	420	40	420	42	418	43	413	43	417	45	392	20	44
45	422	20	442	20	441	20	440	20	436	20	441	20	425	44	
3256															

br. i naziv prostorije	netto podna površina
1 ULAZNI PROSTOR	17.75
2 V.KOMUNIKACIJE	39.87
3 H.KOMUNIKACIJE	89.36
4 SMJEŠTAJNE JEDINICE	233.47
4.1.	24.30
4.2.	25.24
4.3.	25.20
4.4.	25.13
4.5.	24.86
4.6.	25.12
4.7.	23.99
4.8.	29.77
4.9.	29.86
5 SPREMIŠTE	4.71
6 KUHINJA	4.71
UKUPNO prizemlje	P(m) ² 389.87

▲ ULAZ U GRAĐEVINU

±0,00 = 30,20 m.n.v.

ARHI d.o.o. Pula	GRAĐEVINA: SLOŽENA GRAĐEVINA "STUDENSKI DOM" PAVILJON "2" i PAVILJON "3"	PROJEKTANT: Mario Smilović dipl. ing. arh.	STRUKOVNA ODREDNICA: ARHITEKTONSKI PROJEKT	
	INVESTITOR: SVEUČILIŠTE JURJA DOBRILE U PULI Zagrebačka 30, Pula	SURADNIK: Bojana Alavuk Pustijanac dipl. ing. arh.	NAZIV PROJEKTA: IDEJNI PROJEKT	SADRŽAJ: TLOCRT PRIZEMLJA PAVILJON "3"
DIREKTOR: Mario Smilović dipl. ing. arh.	MJESTO I DATUM: PULA, 05/2016	BR.PR. 0716	M: 1:200	LIST BR: 12