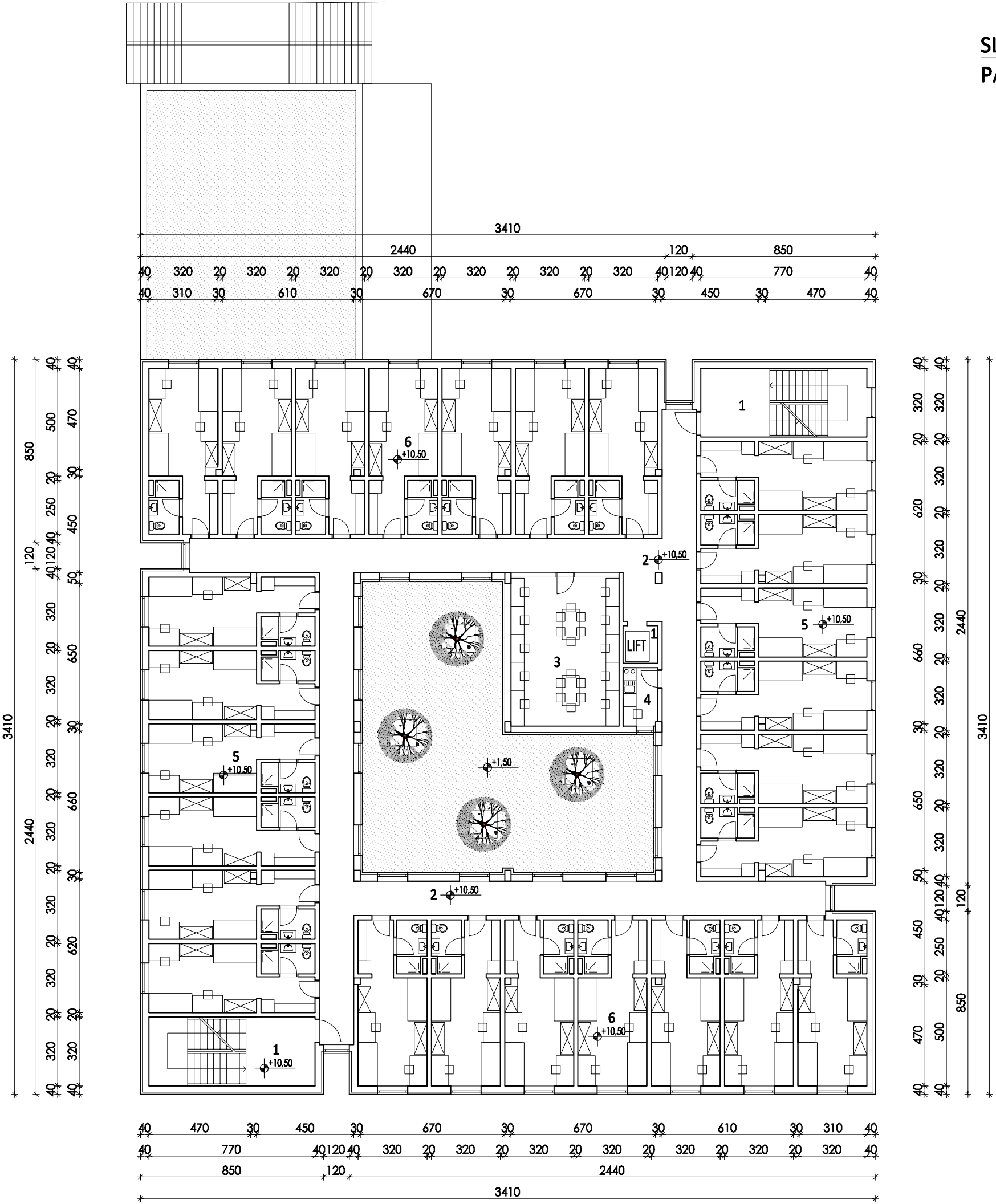
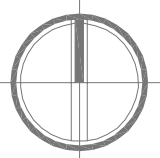


SLOŽENA GRAĐEVINA "STUDENTSKI DOM"
PAVILJON "2"



br. i naziv prostorije	neto podna površina
1 V.KOMUNIKACIJE	52.08
2 H.KOMUNIKACIJE	144.02
3 UČIONICA	34.50
4 KUHINJA	4.30
5 SMJEŠTAJNE JEDINICE 23.8 m2 x 26 s.j.	618.80
UKUPNO 3. kat	P(m)² 853.70

IDEJNO RJEŠENJE -
OPIS I PRIKAZ ZAHVATA U PROSTORU

TLOCRT 3.KATA

M₁:200

LIST BR: 6