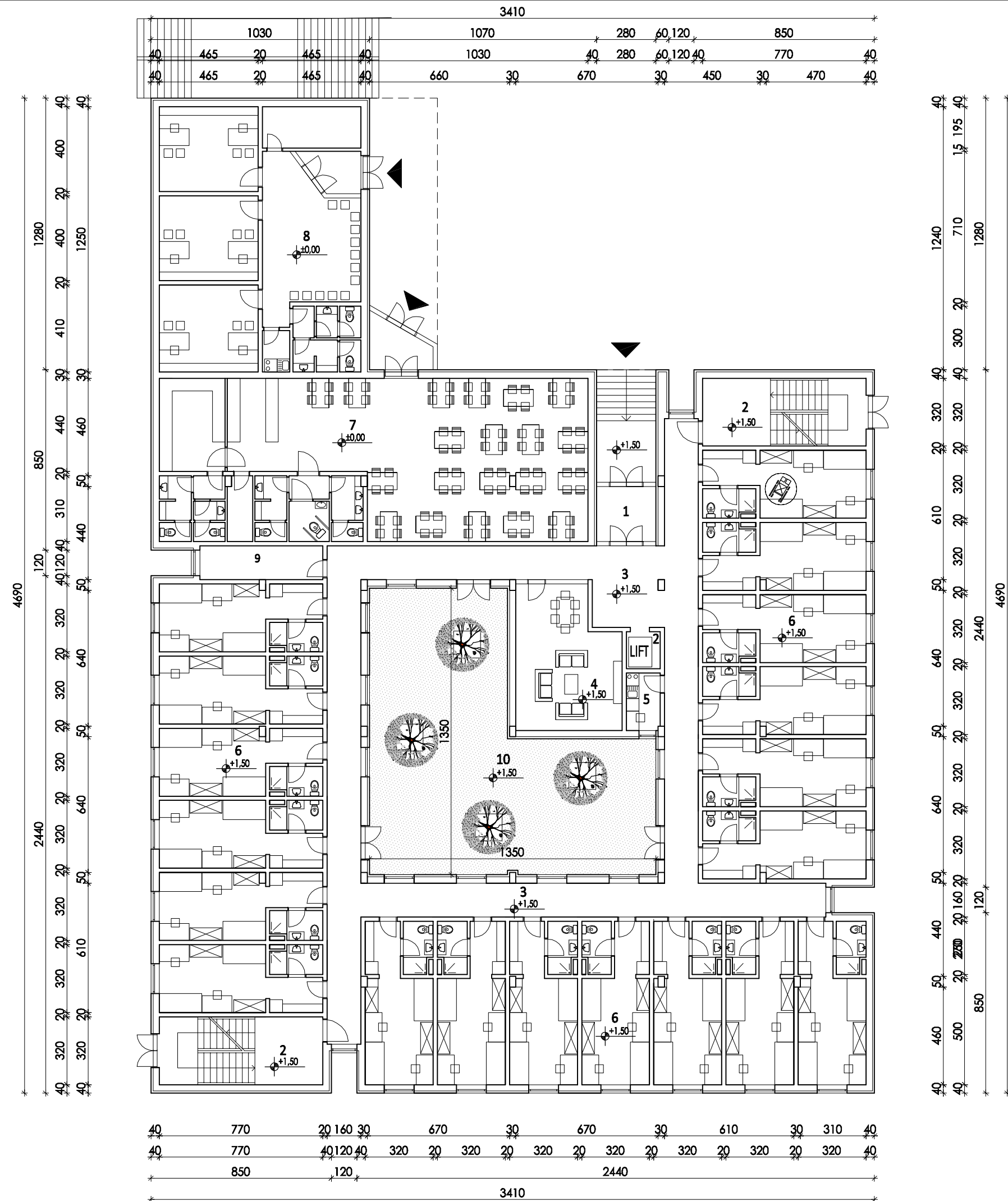
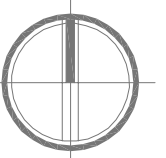


SLOŽENA GRAĐEVINA "STUDENSKI DOM"
PAVILJON "2"



br. i naziv prostorije	netto podna površina
1 ULAZNI PROSTOR	7.28
2 V.KOMUNIKACIJE	52.08
3 H.KOMUNIKACIJE	138.06
4 DNEVNI BORAVAK	30.90
5 KUHNJA	4.30
6 SMJEŠTAJNE JEDINICE 23.8 m ² x 19 s.j.	452.20
7 RESTORAN	152.90
8 STUDENSKA SLUŽBA	111.71
9 SPREMIŠTE	9.28
UKUPNO prizemlje	P(m)² 958.71
VANJSKI PROSTORI	
10 UNUTARNJE DVORIŠTE	132.45
SVEUKUPNO prizemlje	P(m)² 1091.16

IDEJNO RJEŠENJE -
OPIS I PRIKAZ ZAHVATA U PROSTORU

TLOCRT PRIZEMLJA

M₁:200

LIST BR: 3