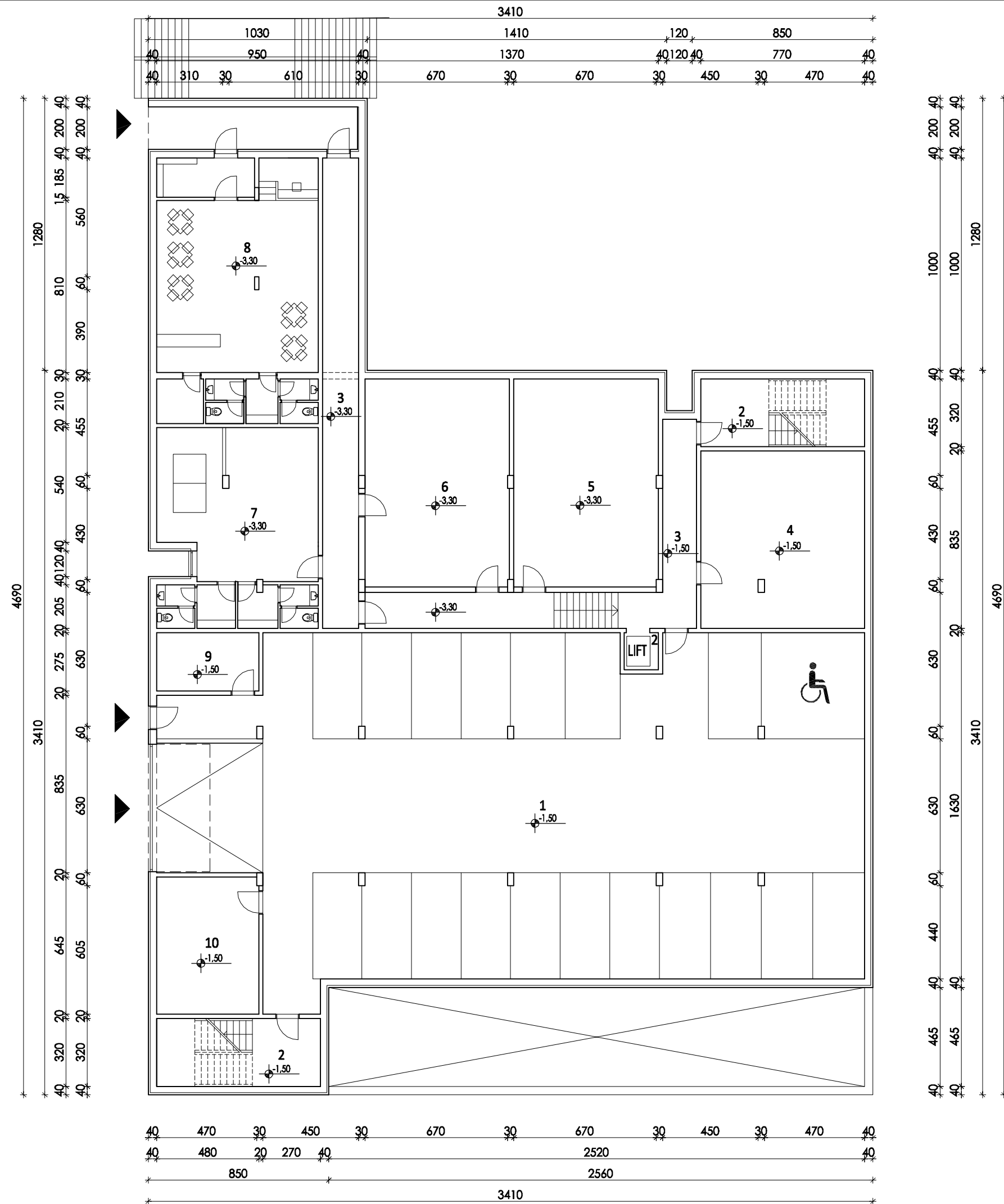
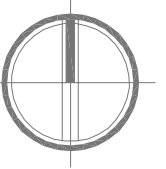


SLOŽENA GRAĐEVINA "STUDENSKI DOM"
PAVILJON "2"



br. i naziv prostorije	netto podna površina
1 GARAŽA	503.59
2 V.KOMUNIKACIJE	52.08
3 H.KOMUNIKACIJE	85.38
4 SPREMIŠTE	64.30
5 SPREMIŠTE	66.55
6 PRAONICA	66.55
7 FITNESS, TERETANA	66.81
8 PROSTOR ZA DRUŽENJE	91.62
9 PROSTOR	13.20
10 PODSTANICA	30.92
UKUPNO podrum	P(m)² 1041.00

IDEJNO RJEŠENJE -
OPIS I PRIKAZ ZAHVATA U PROSTORU

TLOCRT PODRUMA

M_1:200

LIST BR: 2