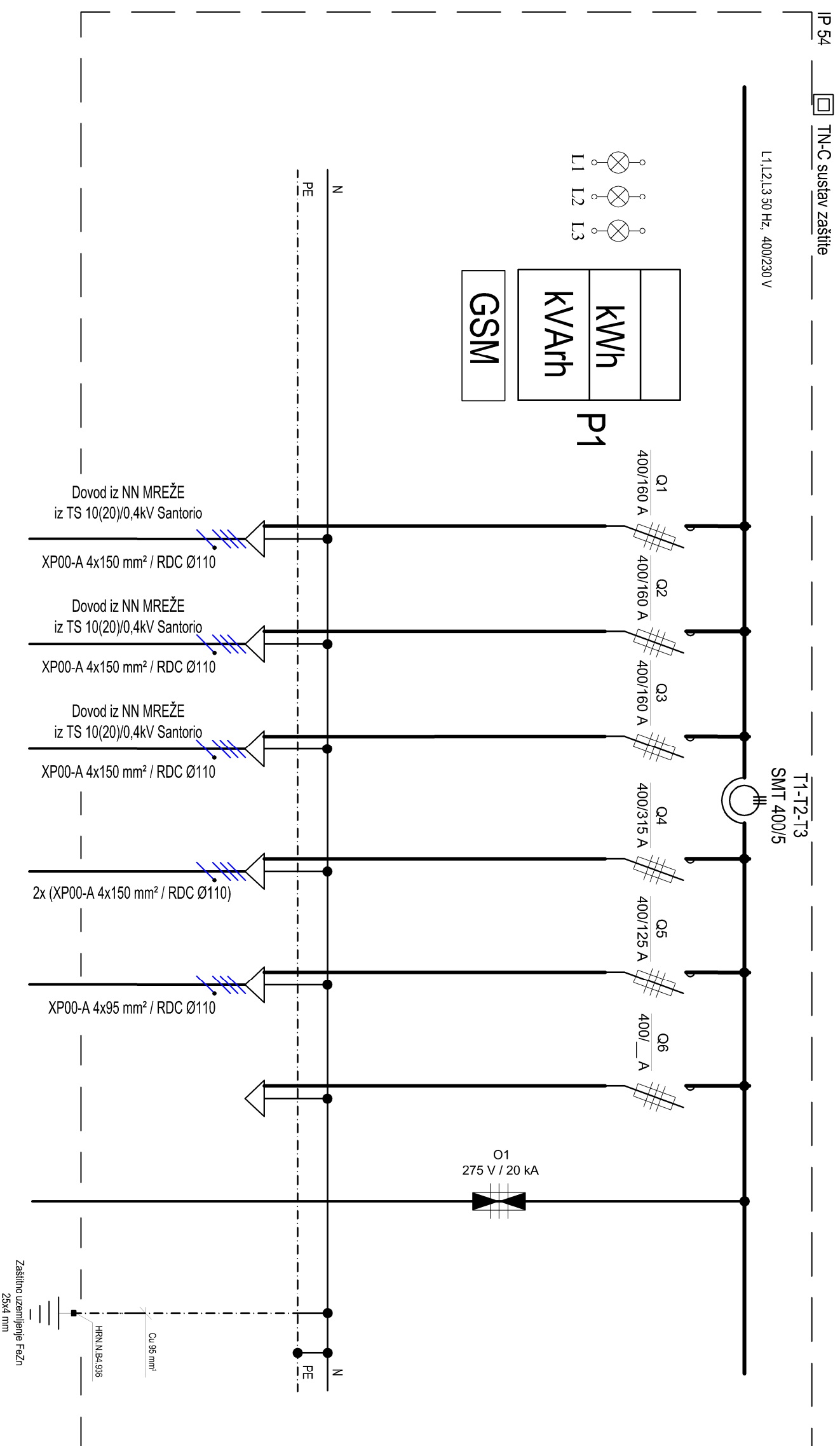


SPMO-Studenski dom paviljon 2 i 3



POTROŠAČ	MJERNA OPREMA	Dovod iz TS	Dovod iz TS	Dovod iz TS	ODOVOD NA GRP-PAV2	ODOVOD NA GRP-PAV3	REZERVA	ODVODNICI PRENAPONA
FAZA		L1, L2, L3	L1, L2, L3	L1, L2, L3	L1, L2, L3	L1, L2, L3	L1, L2, L3	L1, L2, L3
SNAGA (kW)		-	-	-	488,6	109,65	-	-
ZAŠ. UREĐAJ		NH2-3x160A	NH2-3x160A	NH2-3x160A	NH2-3x315A	NH2-3x125A	-	-
VODIČ		-	-	-	XP00-A 2x(4x150 mm ²)	XP00-A 4x95 mm ²	-	-
STRUJNI KRUG		Q1	Q2	Q3	Q4	Q5	Q6	F1

Pi= 568,25 kW
i=0,44
Pv= 250,00 kW
Ivf= 362A

<p>ZASTITA INŽENJERING KONZALTING</p>	Glavni projektant:	Ivan Vučić, dipl.ing.rah.	Faza projekta:	Glavni projekt	Model br.:	C.1.1	
	Investitor:	Stučički fakultet, Sveučilište Jure Dobrića u Puli, Zagrebačka 30, Pula	Projektant el. inst.:	mr.sc. Miljan Marčić, dipl.ing. el.	Sadržaj:	JEDNOPOLNA SHEMA SPMO	
Sveučilište Jure Dobrića u Puli	Projektant:	miljan marčić dipl.ing. el., mr.sc. OVI AKTIVNI INŽENJER ELEKTROTEHNIČAR	Sadržaj:	Zajednički projekat: Mjerno: SUDOPOLNA	Broj projekta:	277/17-ZIK	
Gradovnik:	Sveučilište Jure Dobrića u Puli	Projektant:	Robert Malusec, bscg. ing. el.	Datum:	11.2017.	Ust:	14